

# 简介

KERRY HOTEL

Pudong, Shanghai

上海浦东嘉里大酒店

## 核心地标

上海浦东嘉里大酒店以绝佳的地理优势成为了旅游和商务人士的下榻首选。地处浦东核心腹地，坐拥上海最大的生态公园，位于多元化的城市生活综合体——浦东嘉里城之中。酒店距离上海新国际博览中心仅几步之遥，从浦东国际机场搭乘磁悬浮列车到酒店只需用上8分钟，驾车也只需短短30分钟车程即可抵达。

## 惬意入住

我们希望您感觉就像在家一样舒适，因此，请随心选择574间精品客房和套房中的任意一间放松休憩；随时链接免费的宽带和无线网络，及享用入住当日迷你吧内食品饮料。如果你想住久一些，那182间服务式酒店公寓，每一间都能成为您梦想中的上海之家，温馨的都会居所。

房间类别	房间	面积(平方米)
豪华客房	255	42
园景客房	170	42
嘉里阁豪华客房	88	42
嘉里阁超豪华客房	14	51
嘉里阁超豪华园景客房	14	69
嘉里阁行政套房	31	84
浦东特色套房	1	126
上海总统套房	1	168
合共	574	

## 其他服务及设施

- 机场礼宾服务
- 免费巴士至磁悬浮车站
- 外币兑换
- 理发和美容沙龙
- 洗衣服务
- 停车场
- 出租车及豪华轿车租赁服务
- 旅行社及导游服务台
- 无线上网

## 联络我们

殷勤周到的服务是上海浦东嘉里大酒店标志性的待客之道。请与我们联系，接受我们最诚挚的问候。

上海浦东嘉里大酒店  
中国上海浦东花木路1388号。邮编 201204

t +86 21 6169 8888  
f +86 21 6169 8899  
e [khpu@thekerryhotels.com](mailto:khpu@thekerryhotels.com)  
w [www.thekerryhotels.com](http://www.thekerryhotels.com)

## 办公及商务中心

在上海，时时刻刻都有商机。我们至诚以待，为您24小时开放超现代化的办公及商务中心。以热情待命的专业团队，16间设施完善的服务式办公室和4间具备网络视听功能的会议室，全天候、全方位地协助您掌握良机。

## 嘉里健身

- 健身房24小时开放
- 25米室内游泳池
- 按摩浴缸，桑拿，蒸气浴
- 室外篮球场和网球场
- 儿童攀岩墙
- 水疗
- 果汁吧
- 有氧操房
- 动感单车室
- 瑜伽房（包括热瑜伽）
- 普拉提房（包括普拉提床）
- 专业指导，私人教练和理疗师
- 儿童探险乐园——一个700平方米带节日主题派对房的照看式儿童乐园
- 季节性户外餐厅——嘉园

## 餐厅和酒吧

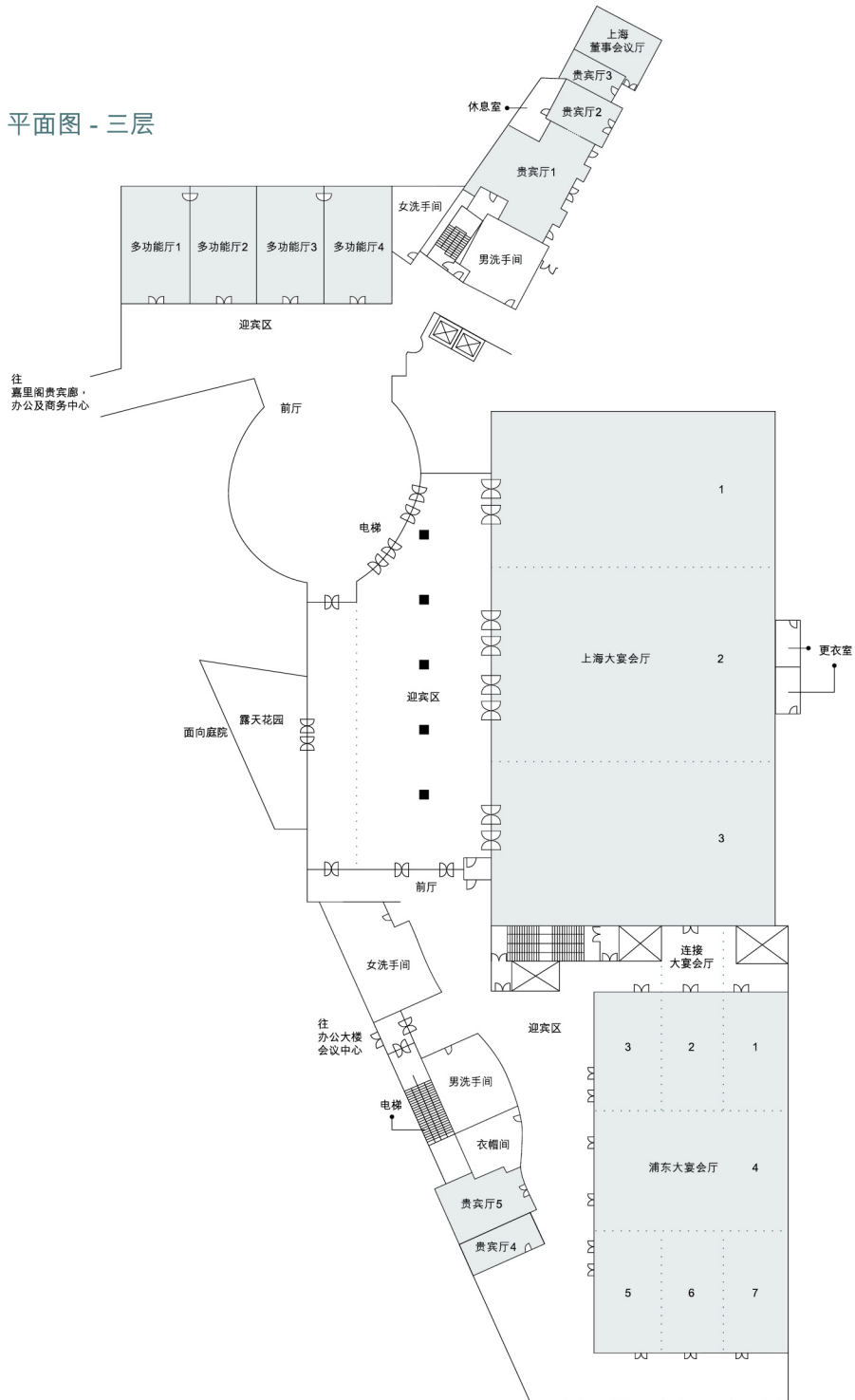
	容量	位置	特色风味
厨	276	一层	亚洲和西式无限点餐 开放式厨房 美味熟食店 咖啡吧
厨咖啡茶廊	91	一层	鸡尾酒, 饮料和下午茶
酿	室内: 88 帐篷: 94 户外 (冬季不开放): 56	一层	国际性现场乐队表演 自酿啤酒 国际性美食
扒	112	二层	牛排馆和烧烤

## 宴会及会议场地

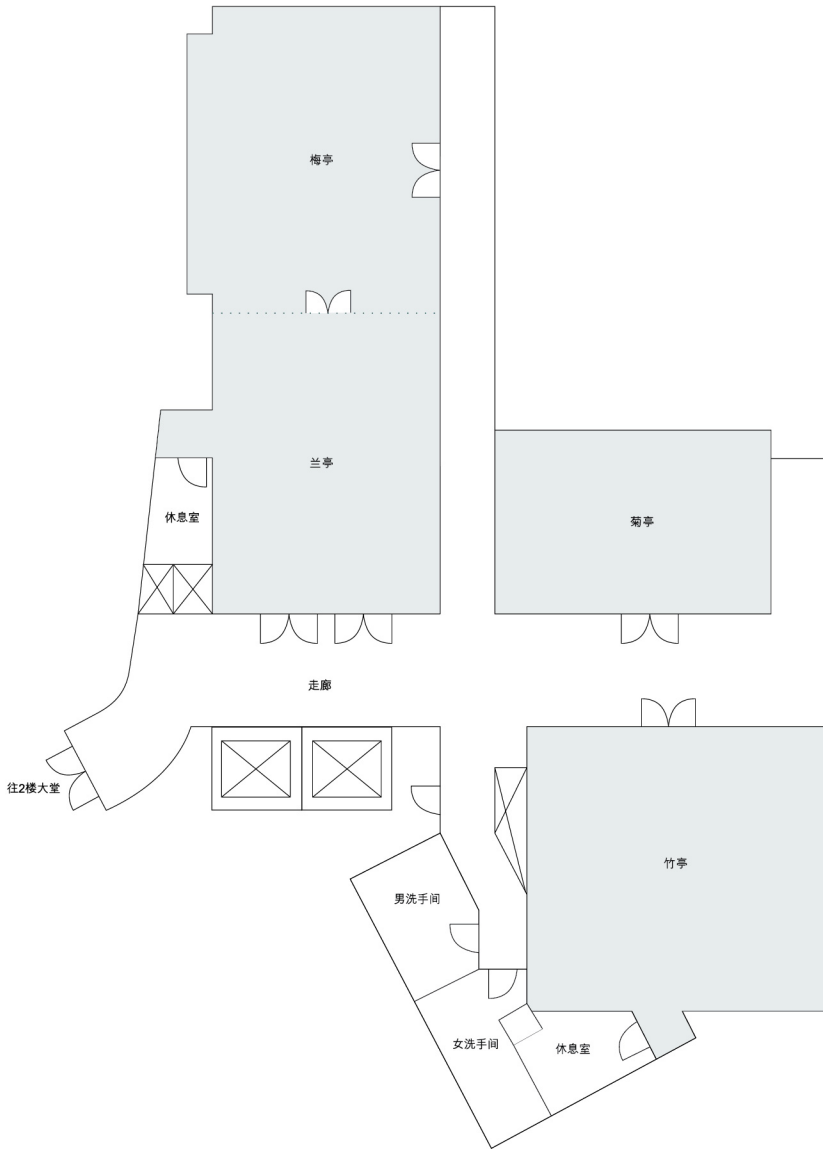
楼层	场地名称	容纳人数				尺寸	面积	楼层高度
		酒会式	剧院式	宴会式	课堂式	长x宽	平方米	米
<b>三层</b>								
	上海大宴会厅	2,030	2,200	1,600	1,250	34.8 x 64	2,230	9
	上海大宴会厅1	630	600	500	330	35 x 19.6	686	9
	上海大宴会厅2	770	840	600	450	35 x 24.3	850	9
	上海大宴会厅3	636	600	500	330	35 x 20	700	9
	迎宾区	1,100	-	-	-	-	1,200	5
	贵宾厅1*	125	138	100	75	13.6 x 10.2	138	4.5
	贵宾厅2*	35	40	30	20	5.2 x 7.8	40	4.5
	贵宾厅3	15	18	15	10	3.4 x 5.1	18	4.5
	上海董事会议厅*	45	50	35	25	5.9 x 8.6	50	4.5
	露天花园*	180	-	-	-	-	195	-
	浦东大宴会厅	920	840	600	486	23.3 x 43.5	1,018	7
	浦东大宴会厅1	90	80	70	42	14.4 x 6.9	99	7
	浦东大宴会厅 2	110	110	80	63	14.4 x 8.5	125	7
	浦东大宴会厅 3	90	80	70	42	14.4 x 7	100	7
	浦东大宴会厅 4	300	320	240	165	22.4 x 14.9	333	7
	浦东大宴会厅 5	90	80	70	42	14.4 x 6.9	99	7
	浦东大宴会厅 6	110	110	80	63	14.6 x 8.5	125	7
	浦东大宴会厅 7	90	80	70	42	14.6 x 7	100	7
	迎宾区	795	875	625	470	-	875	7
	贵宾厅4*	23	25	20	15	8.6 x 4.4	25	3.6
	贵宾厅5*	55	60	40	30	6 x 9.9	60	3.6
	多功能厅1*	120	100	60	60	13.7 x 8.5	133	3.6
	多功能厅2*	115	100	60	60	13.7 x 8.2	129	3.6
	多功能厅3*	115	100	60	60	13.7 x 8.2	129	3.6
	多功能厅4*	115	100	60	60	13.7 x 8.2	129	3.6
<b>办公大楼会议中心</b>								
	办公楼多功能厅1*	80	80	50	40	10 x 9	90	2.5
	办公楼多功能厅2*	-	-	14	-	8.4 x 5.7	48	2.5
	办公楼多功能厅3*	-	-	14	-	8.4 x 5.7	48	2.5
	办公楼多功能厅4*	-	-	14	-	8.4 x 5.7	48	2.5
	办公楼多功能厅5*	-	-	14	-	8.4 x 5.7	48	2.5
	办公楼多功能厅6+7*	-	110	30	56	13 x 8.6	112	2.5
	办公楼多功能厅8	70	80	24	40	11.3 x 7.7	87	2.5
	办公楼多功能厅9	70	80	24	40	11.3 x 7.7	87	2.5
	办公楼多功能厅10*	14	-	20	-	7.1 x 7.8	55	2.5
	办公楼多功能厅11*	-	-	14	-	9 x 6.4	58	2.5
	办公楼多功能厅12*	-	-	12	-	8.5 x 6.2	53	2.5
<b>二层</b>								
	梅亭*	80	90	40	50	12.4 x 7.4	90	3.6
	兰亭	60	65	40	35	8.7 x 7.4	65	3.6
	竹亭	70	75	40	40	8.5 x 8.8	75	3.6
	菊亭	40	45	10	25	5.7 x 8.0	45	3.6
	嘉里圆顶屋	180	320	200	180	20x15 +15米直径半圆	388	4-6

\*自然采光的房间

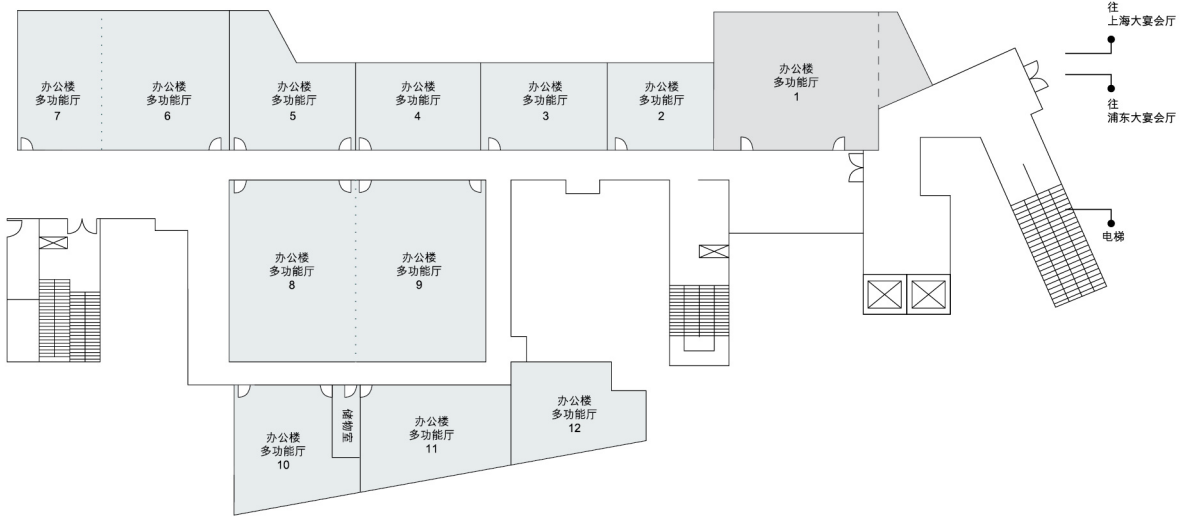
# 平面图 - 三层



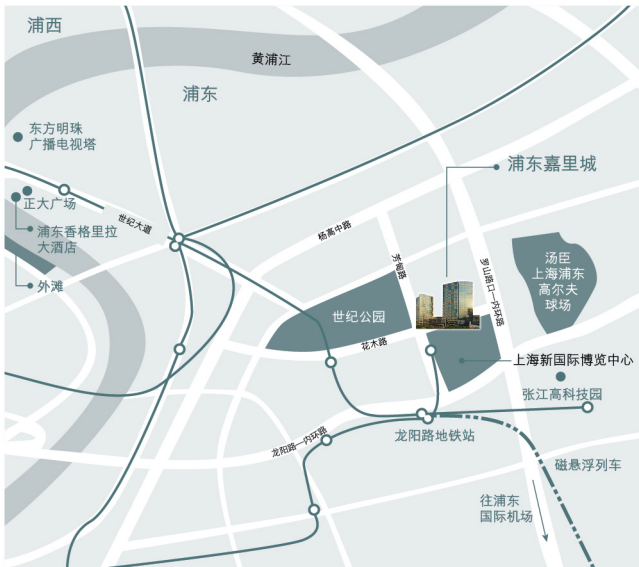
平面图 - 二层



## 平面图 - 办公大楼会议中心三层



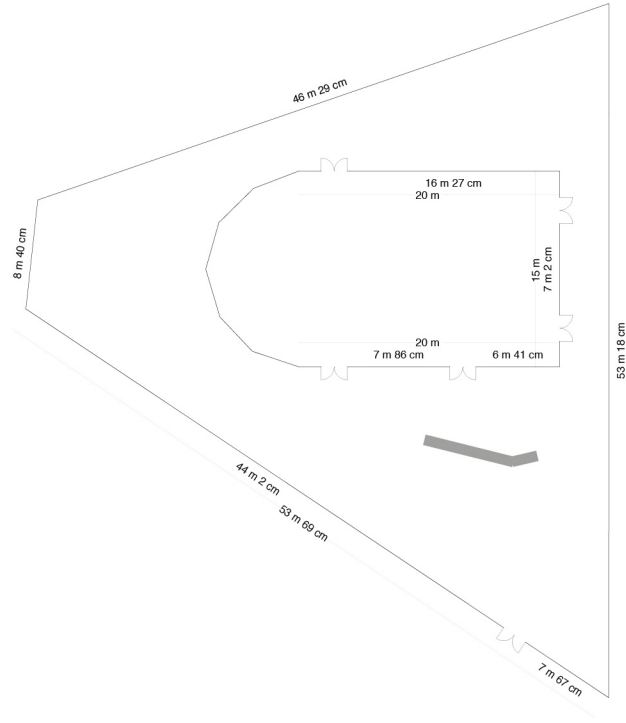
## 周边地标



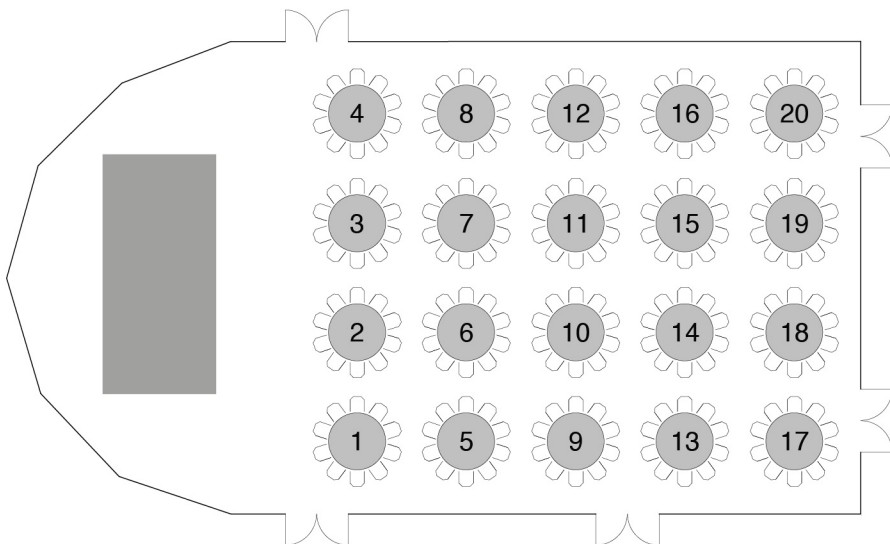
- 驾车30分钟到达浦东国际机场或搭乘磁悬浮列车8分钟
- 步行2分钟到达上海新国际博览中心
- 10分钟到达汤臣上海浦东高尔夫球场及张江高科技园区
- 30分钟到达外滩
- 20分钟到达陆家嘴金融中心
- 7分钟到达上海东方艺术中心
- 30分钟到达外高桥保税区
- 15分钟到达金桥出口加工区
- 30分钟到达上海迪士尼乐园

# 嘉里圆顶屋

5楼

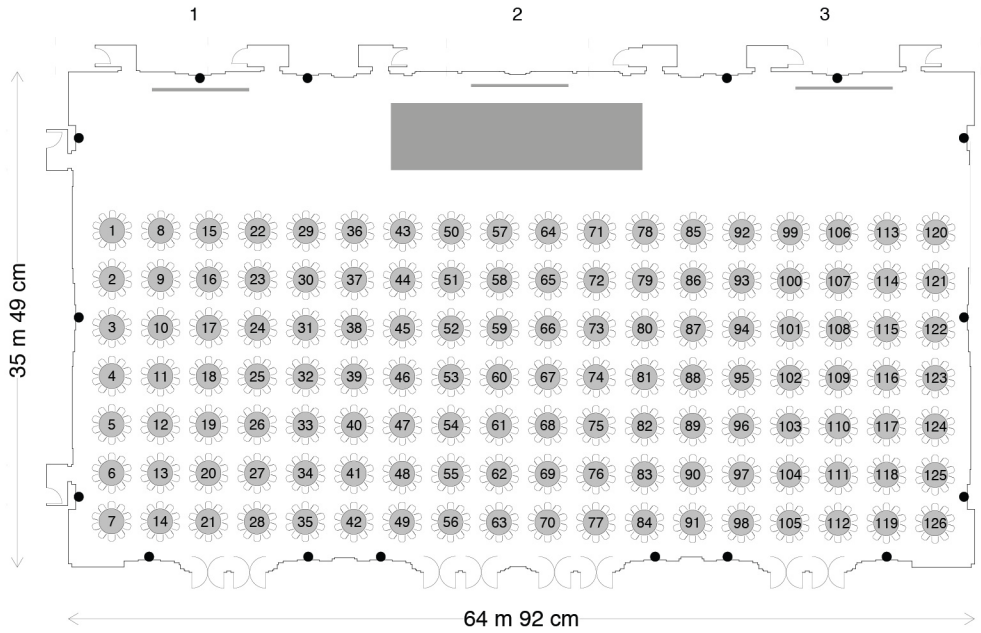


# 宴会式



# 上海大宴会厅

圆桌式



# 浦东大宴会厅

圆桌式

